

CG

MANICHER





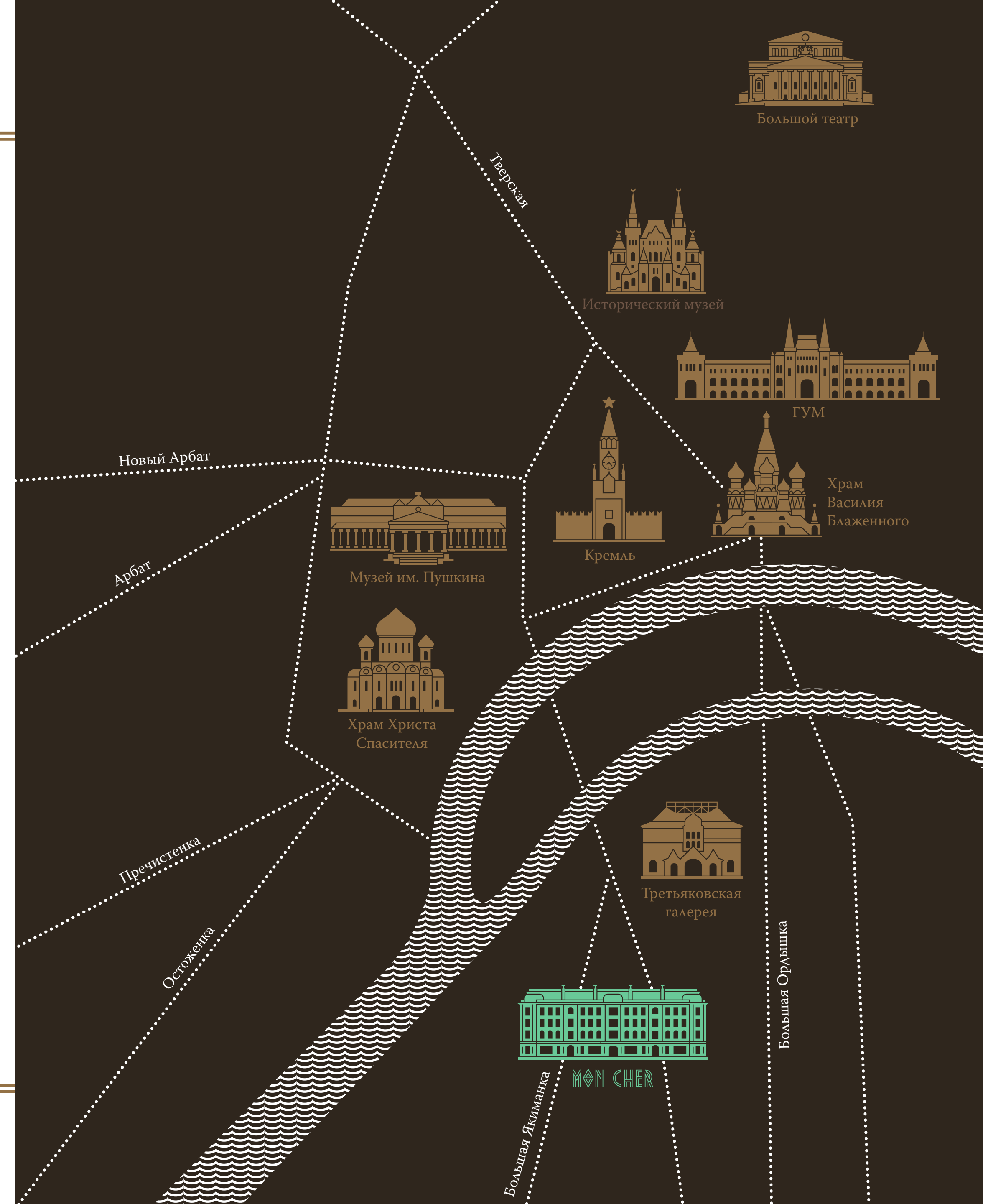
- ◇ ИСТОРИЧЕСКИЙ ЦЕНТР
- ◇ УНИКАЛЬНЫЕ ВИДЫ
- ◇ АРХИТЕКТУРА И ДИЗАЙН
ИНТЕРЬЕРОВ – ЖАК ГРАНЖ
- ◇ КАМИННЫЙ ЗАЛ В АТРИУМЕ
- ◇ СОБСТВЕННОСТЬ



Новый клубный дом Mon Cher на Якиманке. Неординарная архитектура особняка, самобытно и очень органично вписана в историческую застройку одной из известнейших улиц города. В доме всего 26 апартаментов и каждый – уникален. Вдохновляющее расположение, открытые террасы с видами на исторический центр, собственный подземный паркинг, удоб-

ные планировочные решения – все это делает дом особенным. В отделке фасадов и внутренних пространств использованы исключительно натуральные материалы: природный камень и ценные породы дерева. Концепция интерьеров разработана легендарным французским дизайнером Жаком Гранжем, что добавляет стилю Mon Cher особый французский шарм.

В ПЯТИ
МИНУТАХ ОТ
КРЕМЛЯ

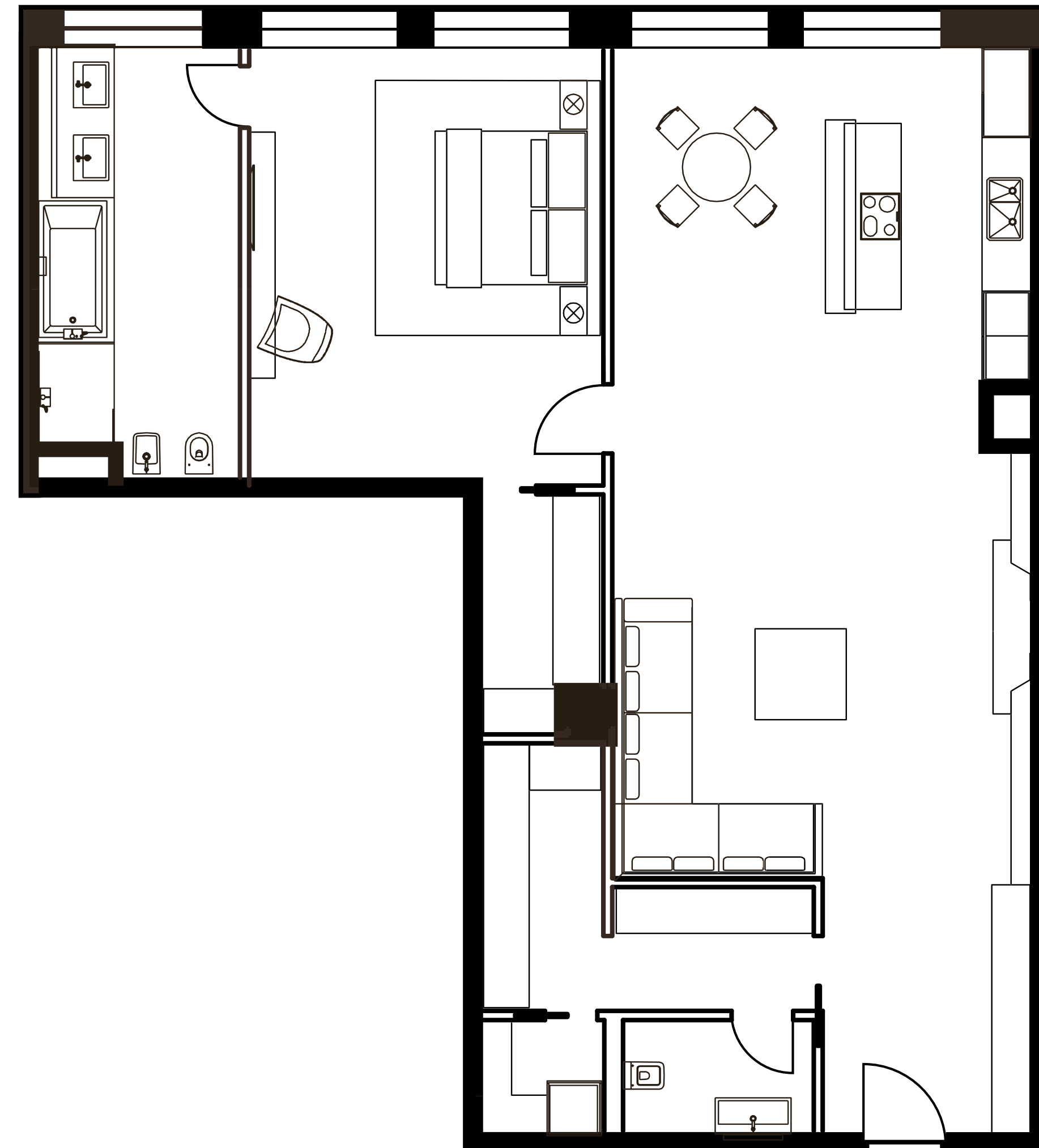




АПАРТАМЕНТЫ №5

ПЛАНИРОВОЧНОЕ РЕШЕНИЕ.
ВАРИАНТ ПЛАНИРОВКИ.

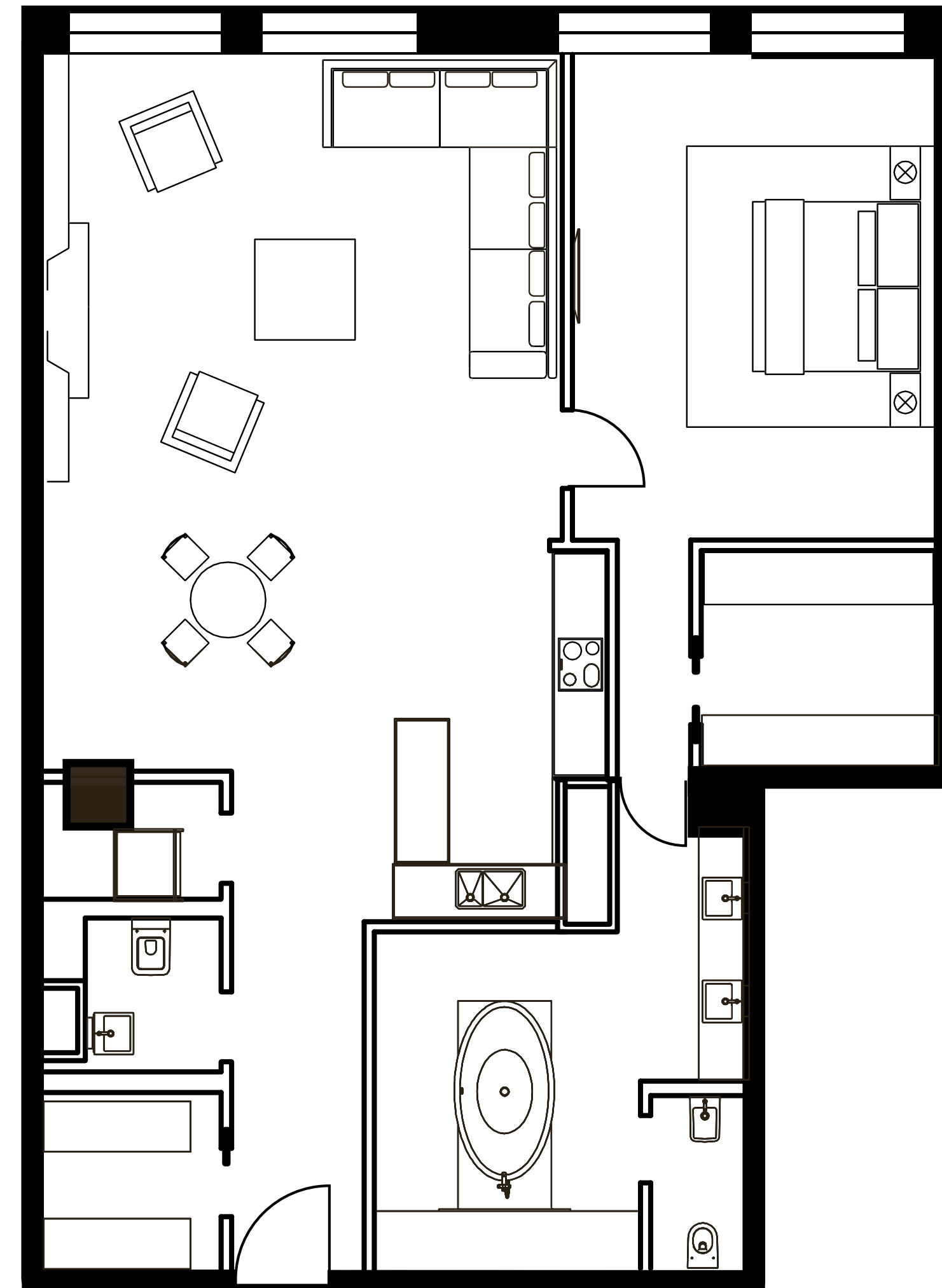
- ◇ 2 ЭТАЖ
- ◇ ПЛОЩАДЬ 137,4 М²
- ◇ 5 ОКОН
- ◇ СТОИМОСТЬ 123 660 000 РУБ.



АПАРТАМЕНТЫ №6

ПЛАНИРОВОЧНОЕ РЕШЕНИЕ.
ВАРИАНТ ПЛАНИРОВКИ.

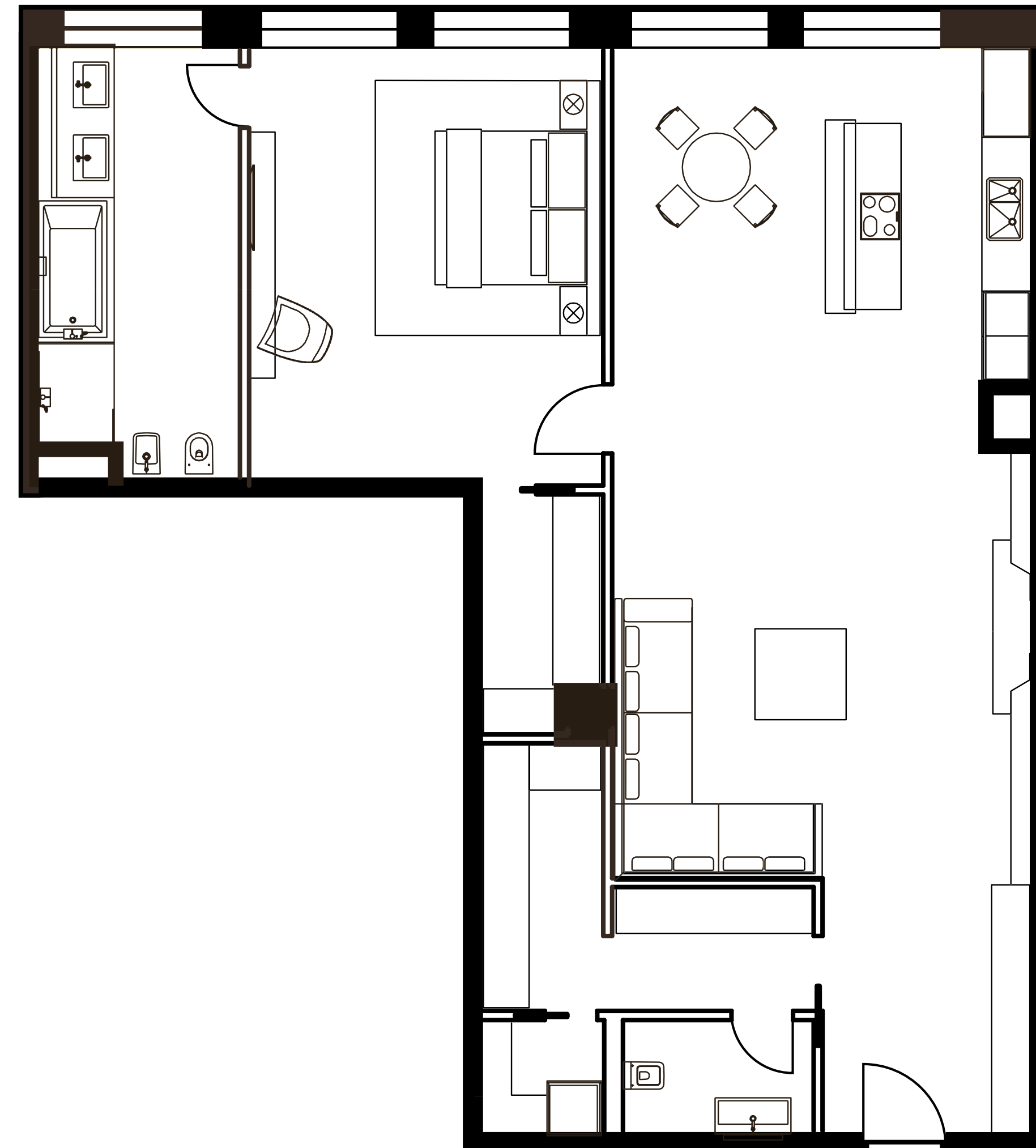
- ◆ 2 ЭТАЖ
- ◆ ПЛОЩАДЬ 136,6 М²
- ◆ 4 ОКНА
- ◆ СТОИМОСТЬ 113 719 500 РУБ.



АПАРТАМЕНТЫ №13

ПЛАНИРОВОЧНОЕ РЕШЕНИЕ.
ВАРИАНТ ПЛАНИРОВКИ.

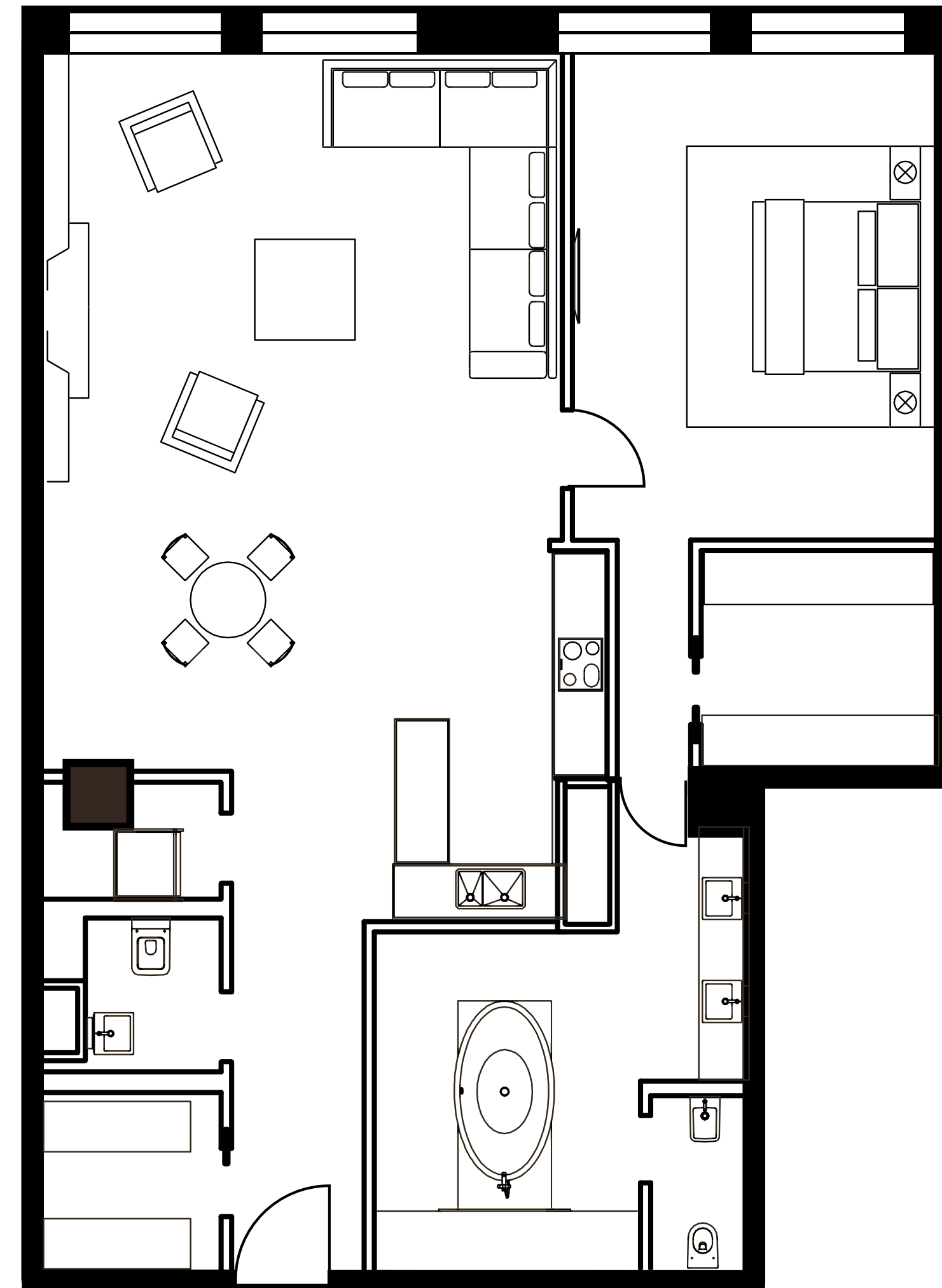
- ◆ 3 ЭТАЖ
- ◆ ПЛОЩАДЬ 137,0 М²
- ◆ 5 ОКОН
- ◆ СТОИМОСТЬ 129 465 000 РУБ.



АПАРТАМЕНТЫ №14

ПЛАНИРОВОЧНОЕ РЕШЕНИЕ.
ВАРИАНТ ПЛАНИРОВКИ.

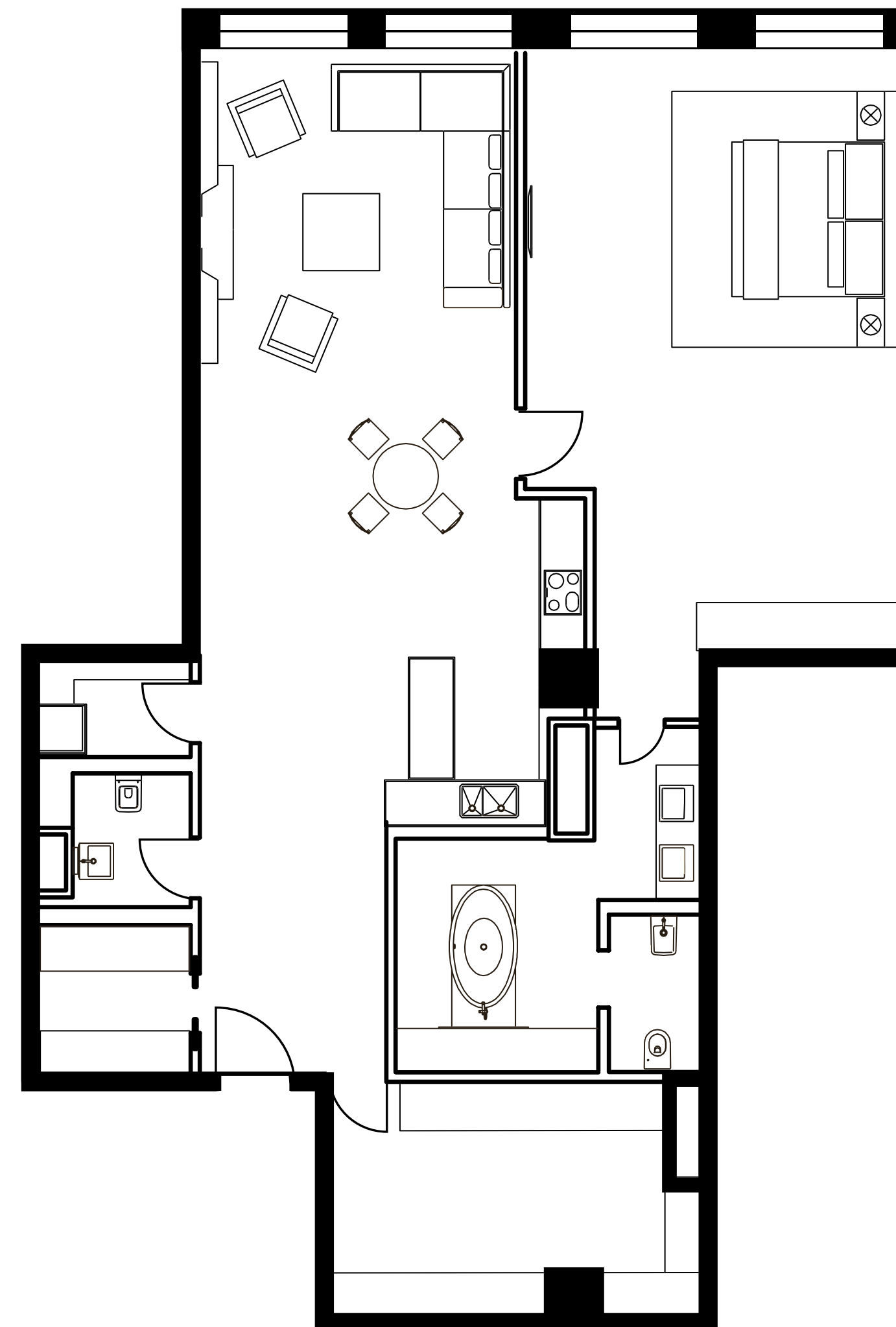
- ◆ 3 ЭТАЖ
- ◆ ПЛОЩАДЬ 134,8 М²
- ◆ 4 ОКНА
- ◆ СТОИМОСТЬ 115 254 000 РУБ.



АПАРТАМЕНТЫ №15

ПЛАНИРОВОЧНОЕ РЕШЕНИЕ.
ВАРИАНТ ПЛАНИРОВКИ.

- ◆ 3 ЭТАЖ
- ◆ ПЛОЩАДЬ 135,4 М²
- ◆ 4 ОКНА
- ◆ СТОИМОСТЬ 112 720 500 РУБ.









MONCHER

БОЛЬШАЯ ЯКИМАНКА, 15
moncher-cg.ru