

CG

MANICHER





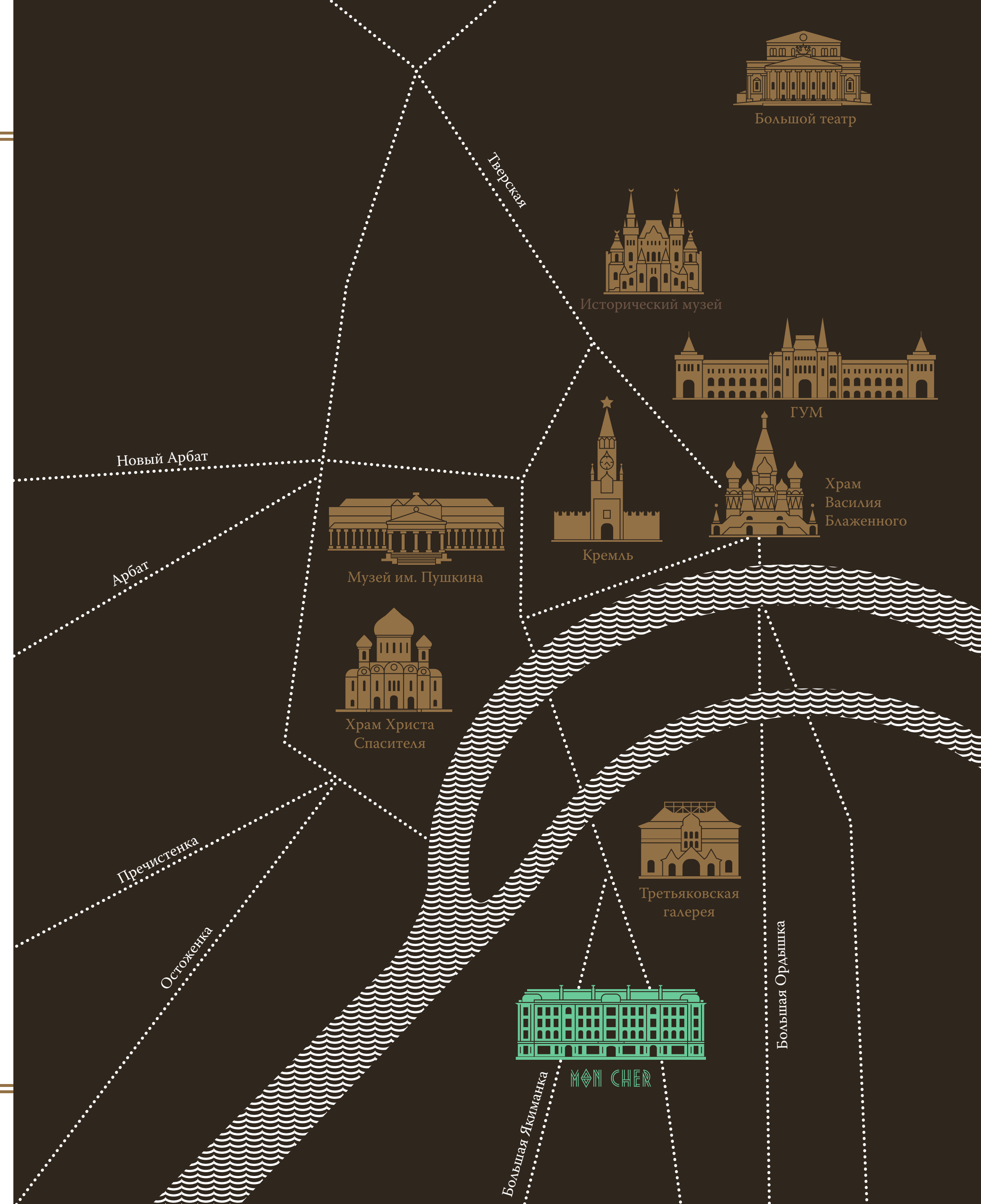
- ◇ ИСТОРИЧЕСКИЙ ЦЕНТР
- ◇ УНИКАЛЬНЫЕ ВИДЫ
- ◇ АРХИТЕКТУРА И ДИЗАЙН
ИНТЕРЬЕРОВ – ЖАК ГРАНЖ
- ◇ КАМИННЫЙ ЗАЛ В АТРИУМЕ
- ◇ СОБСТВЕННОСТЬ



Новый клубный дом Mon Cher на Якиманке. Неординарная архитектура особняка, самобытно и очень органично вписана в историческую застройку одной из известнейших улиц города. В доме всего 26 апартаментов и каждый – уникален. Вдохновляющее расположение, открытые террасы с видами на исторический центр, собственный подземный паркинг, удоб-

ные планировочные решения – все это делает дом особенным. В отделке фасадов и внутренних пространств использованы исключительно натуральные материалы: природный камень и ценные породы дерева. Концепция интерьеров разработана легендарным французским дизайнером Жаком Гранжем, что добавляет стилю Mon Cher особый французский шарм.

В ПЯТИ
МИНУТАХ ОТ
КРЕМЛЯ

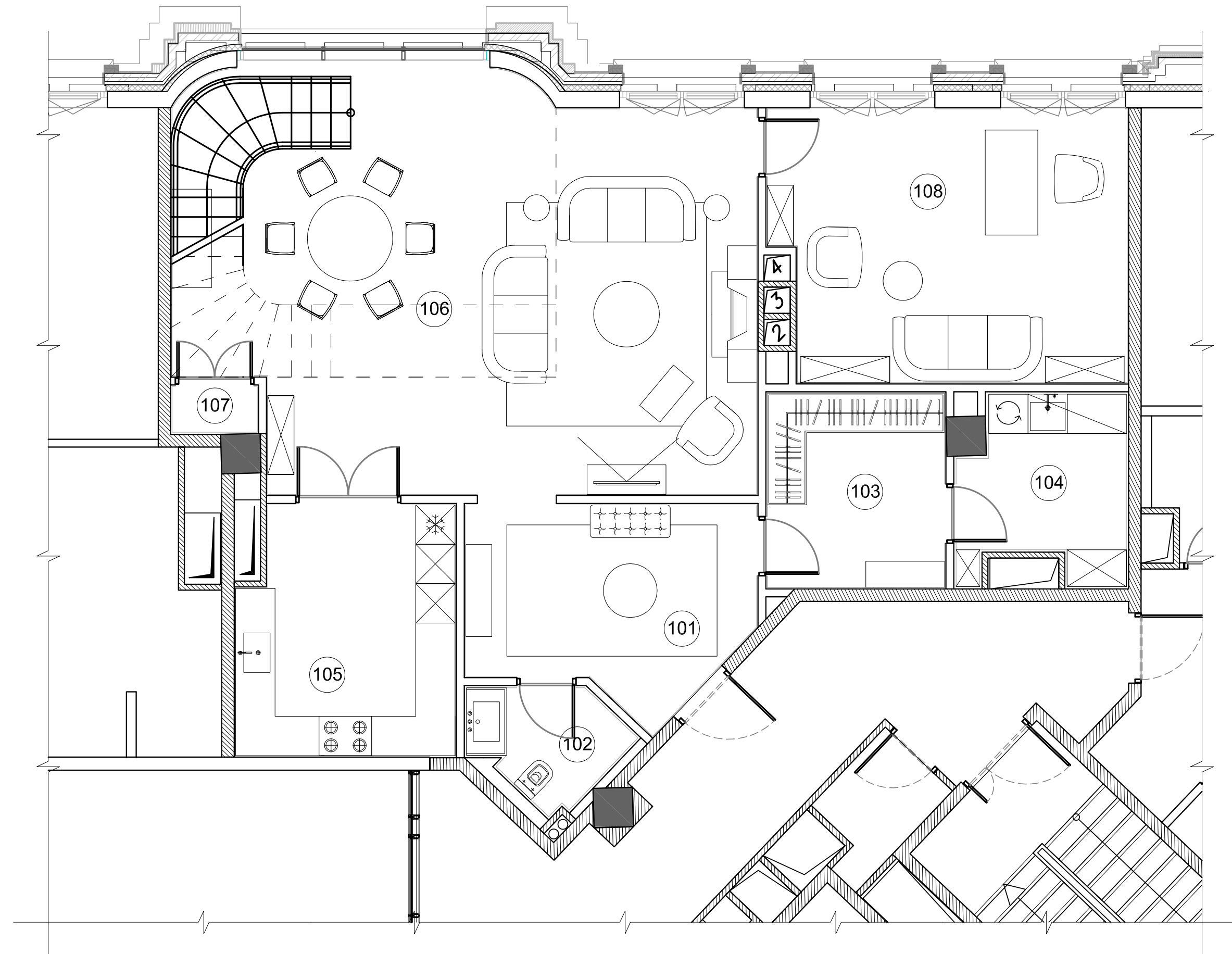




АПАРТАМЕНТЫ №19 (1 ЭТАЖ)

ПЛАНИРОВОЧНОЕ РЕШЕНИЕ.
ВАРИАНТ ПЛАНИРОВКИ.

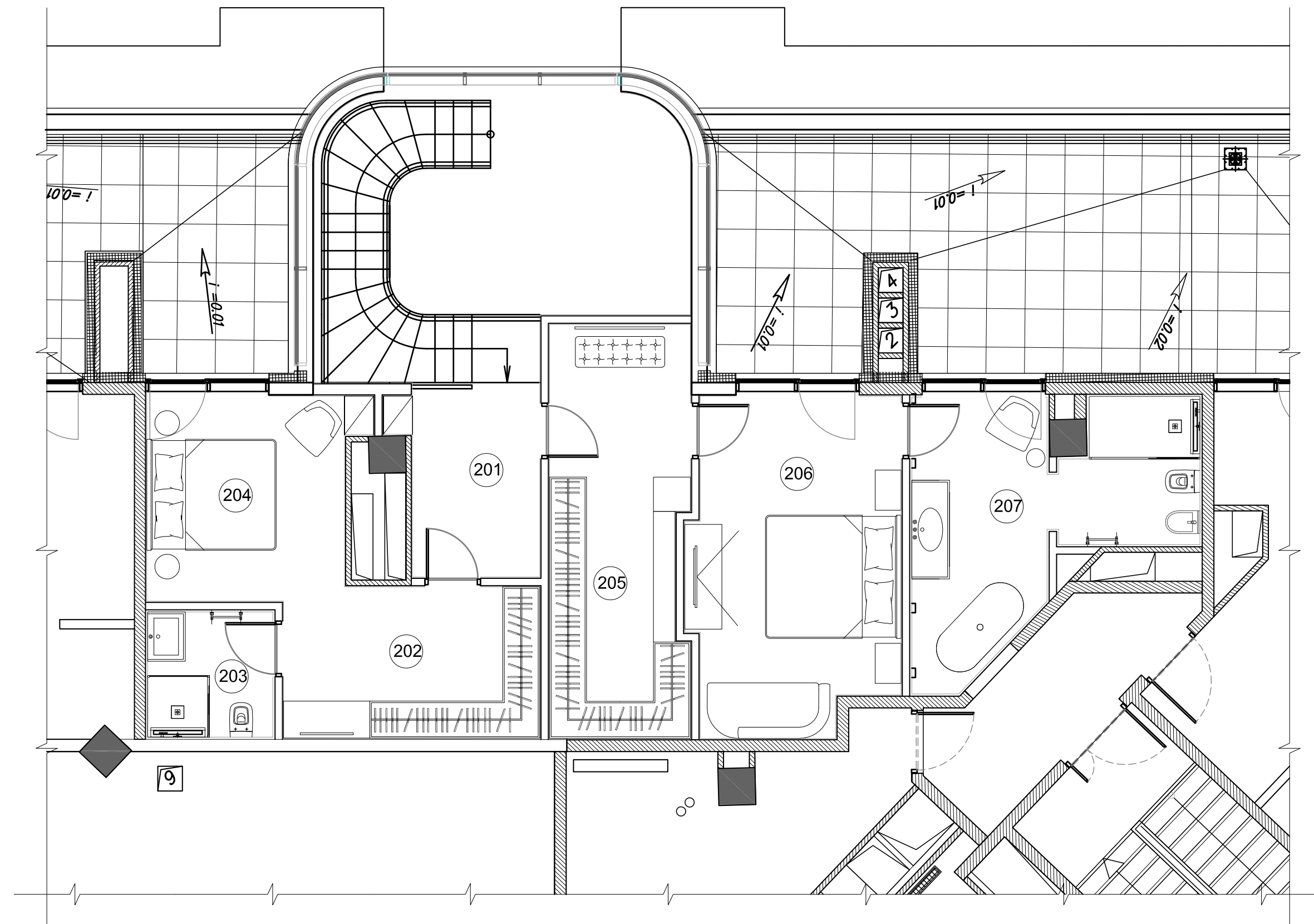
- ◇ 4 ЭТАЖ
- ◇ ПЛОЩАДЬ 220,8 М²
- ◇ 4 ОКНА
- ◇ ВИТРАЖНОЕ ПАНОРАМНОЕ ОСТЕКЛЕНИЕ
В ЗОНЕ ГОСТИНОЙ
- ◇ СТОИМОСТЬ 213 624 000 РУБ.



АПАРТАМЕНТЫ №19 (2 ЭТАЖ)

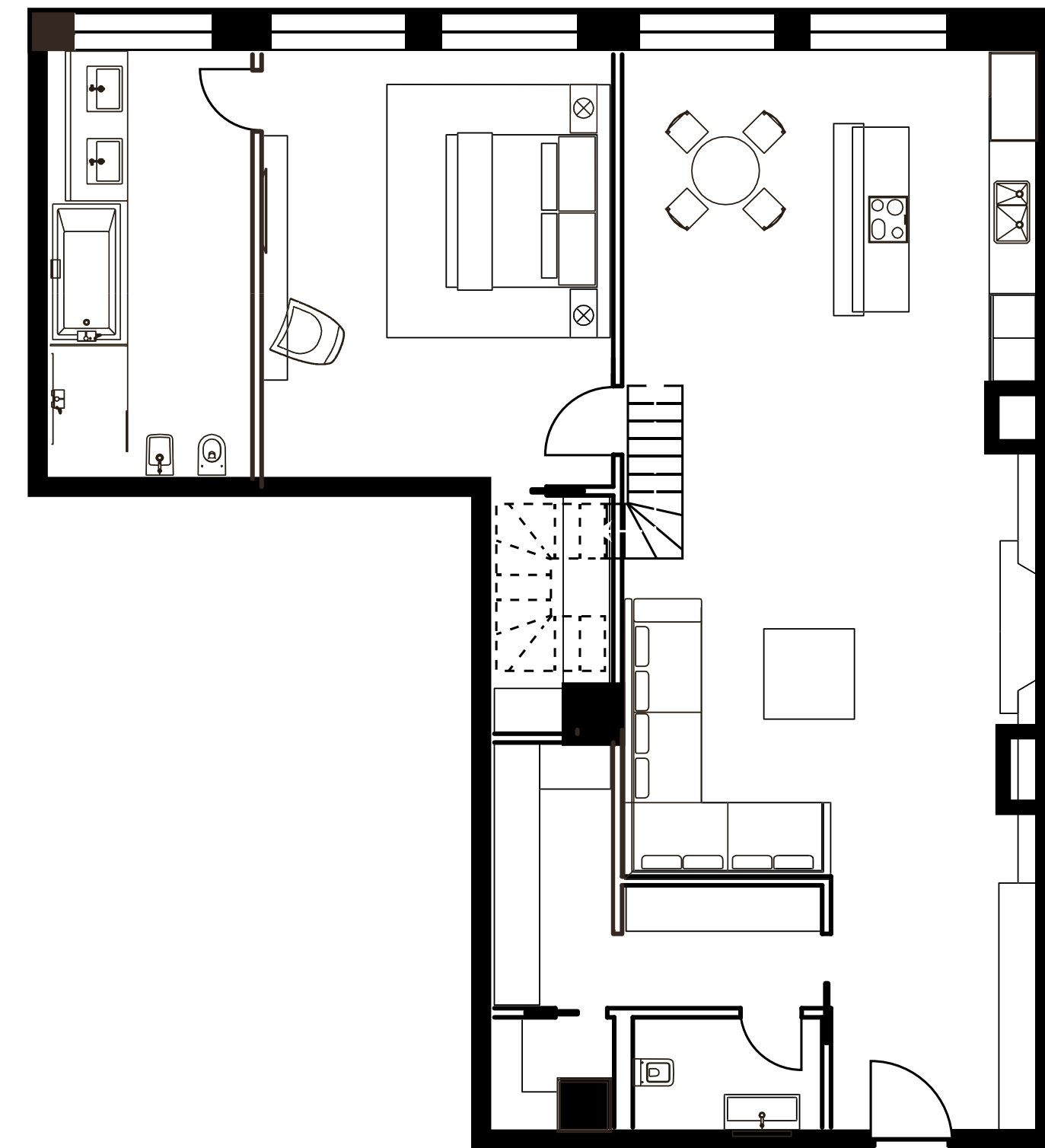
ПЛАНИРОВОЧНОЕ РЕШЕНИЕ.
ВАРИАНТ ПЛАНИРОВКИ.

- ◇ 5 ЭТАЖ
- ◇ ПЛОЩАДЬ 220,8 М²
- ◇ 3 ОКНА
ИЗ НИХ 1 – ВТОРОЙ СВЕТ
- ◇ ВИТРАЖНОЕ ПАНОРАМНОЕ ОСТЕКЛЕНИЕ
В ЗОНЕ ГОСТИНОЙ
- ◇ СТОИМОСТЬ 213 624 000 РУБ.



АПАРТАМЕНТЫ №21 (1 ЭТАЖ)

ПЛАНИРОВОЧНОЕ РЕШЕНИЕ.
ВАРИАНТ ПЛАНИРОВКИ.



◇ 4 ЭТАЖ

◇ ПЛОЩАДЬ 175,2 М²

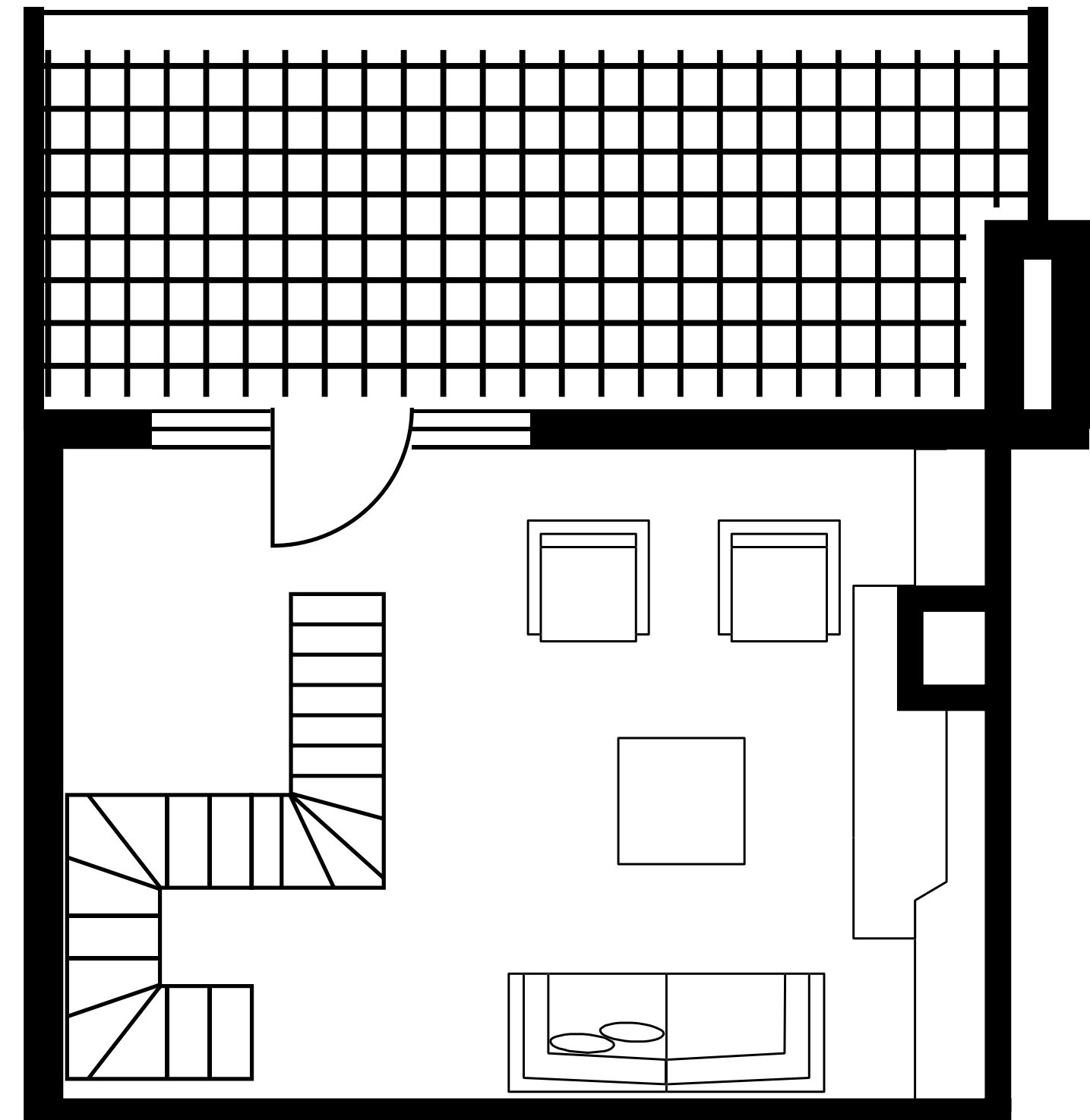
◇ 5 ОКОН

◇ СТОИМОСТЬ 169 506 000 РУБ.

АПАРТАМЕНТЫ №21 (2 ЭТАЖ)

ПЛАНИРОВОЧНОЕ РЕШЕНИЕ.
ВАРИАНТ ПЛАНИРОВКИ.

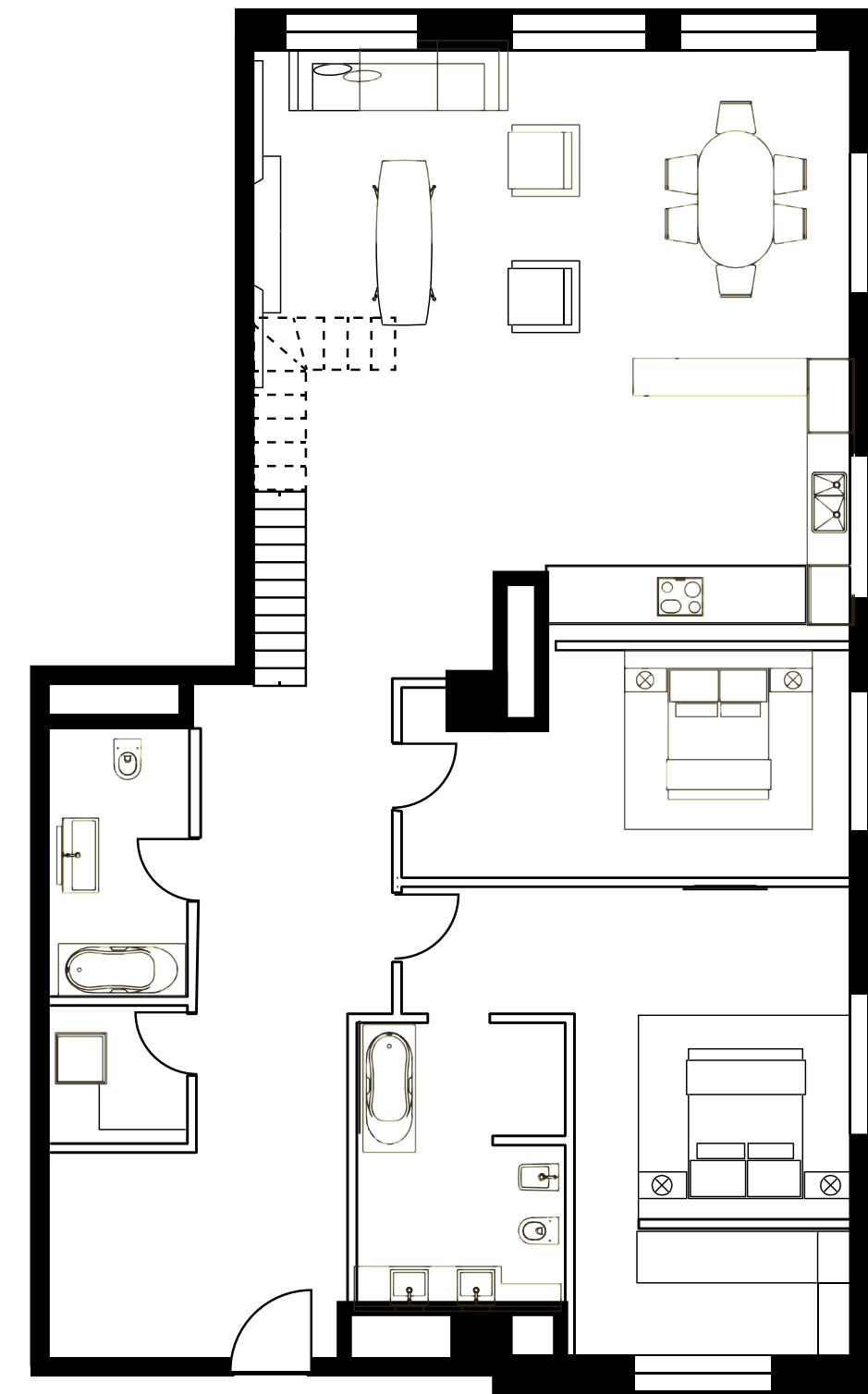
- ◇ 5 ЭТАЖ
- ◇ ПЛОЩАДЬ 175,2 М²
- ◇ 2 ОКНА
- ◇ СТОИМОСТЬ 169 506 000 РУБ.



АПАРТАМЕНТЫ №24 (1 ЭТАЖ)

ПЛАНИРОВОЧНОЕ РЕШЕНИЕ.
ВАРИАНТ ПЛАНИРОВКИ.

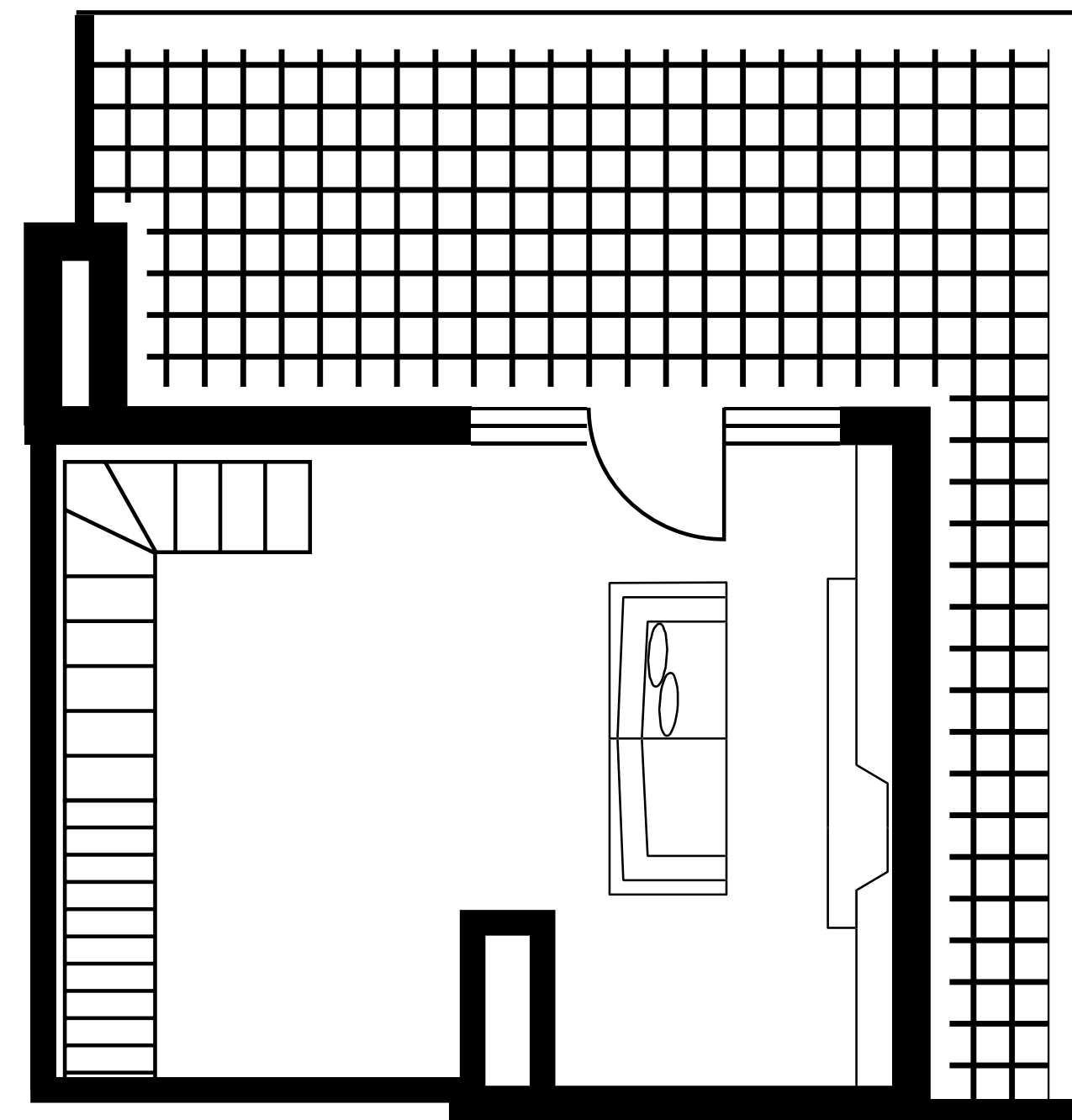
- ◇ 4 ЭТАЖ
- ◇ ПЛОЩАДЬ 221,2 М²
- ◇ 8 ОКОН
- ◇ СТОИМОСТЬ 169 218 000 РУБ.



АПАРТАМЕНТЫ №24 (2 ЭТАЖ)

ПЛАНИРОВОЧНОЕ РЕШЕНИЕ.
ВАРИАНТ ПЛАНИРОВКИ.

- ◆ 5 ЭТАЖ
- ◆ ПЛОЩАДЬ 221,2 М²
- ◆ 2 ОКНА
- ◆ СТОИМОСТЬ 169 218 000 РУБ.









MONCHER

БОЛЬШАЯ ЯКИМАНКА, 15
moncher-cg.ru

CG CAPITAL GROUP